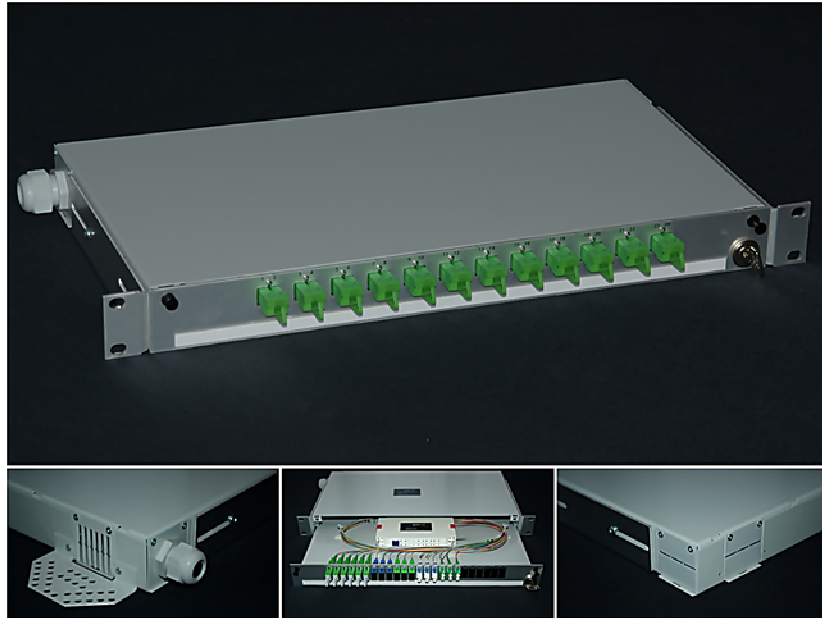


19" telebox 1HE



Die **19" telebox 1HE** ist eine Spleiß- und Patchbox zur Aufnahme von **bis zu 48 Fasern Singlemode oder Multimode** oder beides hybrid gemischt. Sie enthält entsprechend der Bestückung nach Kundenvorgabe alle Komponenten, um die Box nach Lieferung **sofort einbauen**, Kabel auflegen **und Spleißen** zu können. Die Box besteht aus **Stahlblech RAL 7035** lackiert, **Frontblende** und die **Befestigungswinkel aus eloxiertem Aluminium**. Nach dem Einbau in ein 19" Gestell ergibt sich damit eine einheitliche Ansicht in Aluminium-Optik. Der Spleißeinschub besitzt ein getrenntes Fach für die **Überlängenablage der Bündeladern**, ist **ausziehbar**, lässt sich nach dem Ausziehen nach unten um ca. **30° abklappen** oder vollständig aus dem Gehäuse **entnehmen** und wieder einschieben. Die **Kabeleinführungen** sind sowohl **seitlich oder hinten**, wahlweise jeweils **links oder rechts** möglich. Die **Zugentlastung** der Kabel ist wahlweise über **PG-Verschraubungen** oder mittels **Kabelbinder** gesichert. Nicht genutzte Kabelöffnungen werden mit **Blindplatten** verschlossen, die mit einer Perforation versehen auf den Kabeldurchmesser ausgebrochen werden können und so gleichzeitig einen sicheren **Nagetierschutz** für das Gehäuseinnere bieten. Mit den Befestigungswinkeln lässt sich die Box im Gestell wahlweise um 45mm **nach hinten rückversetzen**. Die Frontblende ist mit einem **Schloss** ausgestattet. Die Ports sind nummeriert und ein **Beschriftungsstreifen** gestattet eine individuelle Portbeschriftung.

Die **Frontblenden stehen für folgende Steckerstandards** zur Verfügung:

- **E-2000[®]** simplex max. 24 Fasern
- **E-2000[®]** compact max. 48 Fasern
- **E-2000[®]** duplex max. 48 Fasern
- **LC**-duplex max. 48 Fasern
- **SC**-simplex max. 24 Fasern
- **SC**-duplex max. 48 Fasern

Die Auswahl der optischen Komponenten obliegt dem Kunden. Es sind mehrere Qualitätsstufen möglich. **Kernzentrierte Stecker** für E-2000[®] 0,1dB und SC. **Vollkeramikstecker** E-2000[®] / SC und LC, alle in 0,1dB Qualität oder auch in Standardqualität typisch 0,2dB. Die **SC** und **LC Kupplungen** verfügen, wie auch die E-2000[®] Kupplung über einem **passiven Laserschutz**. Bei gewünschter Teilbestückung werden die nicht benutzten Öffnungen mit **Blindstopfen** verschlossen. Diese können je der Zeit entfernt und die Box somit nachbestückt werden.

Die Box ist ausgestattet mit:

- **Aderpigtails** mit vollständig **durchgefärbten** 900/250µm-Coating in den Farben nach Telekom-Standard, **abgesetzt** und in die Spleißkassette fertig **ingelegt**
- **Kupplungen** in Norm-Farbe
- **Spleißkassetten mit Spleißaufnahme**
- **19" Befestigungswinkel mit Schrauben** (wahlweise sind auch ETSI-Winkel möglich)

Die Box lässt sich für **andere Verwendungszwecke** auch mit **optischen Modulen** bestücken (**optische Splitter, Multiplexer, Dämpfungsgliedern**), deren Ein- und Ausgänge dann ebenfalls über Kupplungen in der Frontblende geschaltet sind.

Abmaße (mm):

